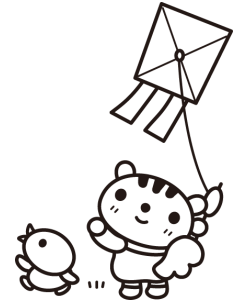



八幡こぼと園だより

2023. 1. 4 NO. 10



新年あけましておめでとうございます。本年もどうぞよろしくお願いたします。
年末年始の休み明けで登園した子ども達から、新年の元気な挨拶が聞かれたり、友達や保育士と休み中の出来事などを楽しそうに話したりする姿が見られます。保育園では、子ども達と保育の中でコマまわし、すごろく、かるたとり、凧上げなどをして、お正月ならではの遊びを楽しんでいきたいと思ひます。

今年度も残り3カ月となり、各クラスともに一年間のまとめの時期です。自分でできるようになったことに自信を持って取り組む姿をたくさん褒めていきながら、次に向かう意欲を育てていきたいと思ひます。今年も保護者の皆様のご理解とご協力をよろしくお願いたします。

1月の予定	2月の予定
11日(水) もちつき会	3日(金) 豆まき会
17日(火) サッカー教室 (すみれ組・ゆり組)	9日(木) サッカー教室 (ひまわり組・すみれ組)
18日(火) 読み聞かせ (もも組・すみれ組)	14日(火) 読み聞かせ (すみれ組・ゆり組)
19日(木) 誕生会	15日(水) 誕生会
20日(金) 運動遊び(すみれ組・ゆり組)	16日(木) 運動遊び(ゆり組)
23日(月) わらべうた(もも組・ばら組)	21日(火) わらべうた(もも組・ばら組)
24日(火) 新規入園児面接	修了懇談会(もも組)
	28日(火) 修了懇談会(ばら組)
	*修了懇談会の時間等は後日お知らせします。



お知らせとお願い

★年度初めに各ご家庭に配布している「八幡こぼと園のしおり」にも記載しておりますが、登園時間は9時20分までとなっております。このところ9時30分過ぎに登園されるご家庭も見られています。当日の出席人数の把握や、おやつ・給食の準備の都合もあるため、9時20分まで登園して下さい。やむを得ず、遅れる場合には必ず連絡を入れて下さい。よろしくお願いたします。

★給食室のおうさかかすえ逢坂和恵調理員が、家庭の都合により12月末日で退職しました。

★3, 4, 5歳児のクラスで給食費の振り込みを6ヵ月毎、3ヵ月毎、毎月で申請されているご家庭は、振り込み月となります。月末まで遅れないように振り込みをお願いします。



2023年、クラスの抱負！



☆たんぽぽ組☆

いっぱい遊んで、いっぱい食べてぐっすり眠って、寒さに負けずに元気に過ごせるようにしたいです！進級に向けて、もも組さんのお部屋を借りて遊ぶ経験をしていきたいです！

☆ひまわり組☆

クラス全体で活動に取り組んだり、しっぽ取りゲームなど、ルールのある遊びをしたり、寒さに負けず、戸外でも体を動かして遊びながら、友達との楽しいやり取りを広げていきたいです

☆もも組☆

もも組での生活も残り3か月となりました。これからは進級に向けて、いろいろなことを経験しながら、毎日のびのびと楽しく過ごしていきたいです。

☆すみれ組☆

お友達と力を合わせて、手を取り合って、困っているお友達がいたら、手伝ってあげたり、優しく声をかけたり、みんなで仲良く元気に楽しく過ごしていきたいです！

☆ばら組☆

お友達との関わりも深まり、お互いに誘い合って楽しく遊んでいます。お当番活動も張り切っています。自分でできることや、“楽しい”を増やしながらか進級に期待をもって過ごしていきたいと思います。

☆ゆり組☆

ゆり組の仲間20名で過ごせる日もあと少しとなりました。もうすぐ小学校です。いっぱい遊んで、いっぱいお話して、いっぱい笑って保育園での楽しい思い出をたくさん作ります。小さいお友達にも優しく教えてあげたりやってみたいことにもまだまだチャレンジします！

